

泥水管理装置

スクリュデカンター

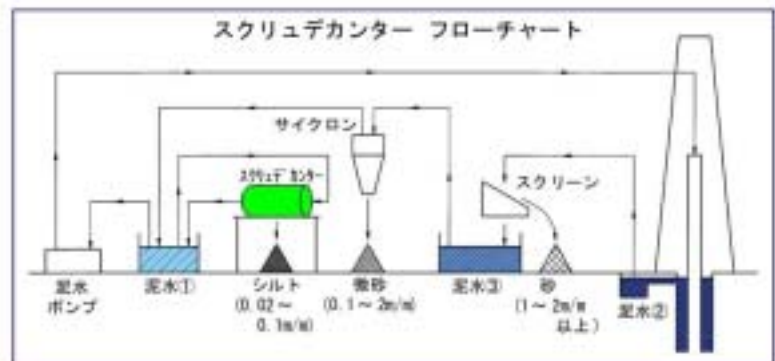
効果的な泥水管理と廃泥処理を実現！
水井戸・温泉掘削などのベントナイト泥水に最適！



写真：SD - 14M - 2型

特長：

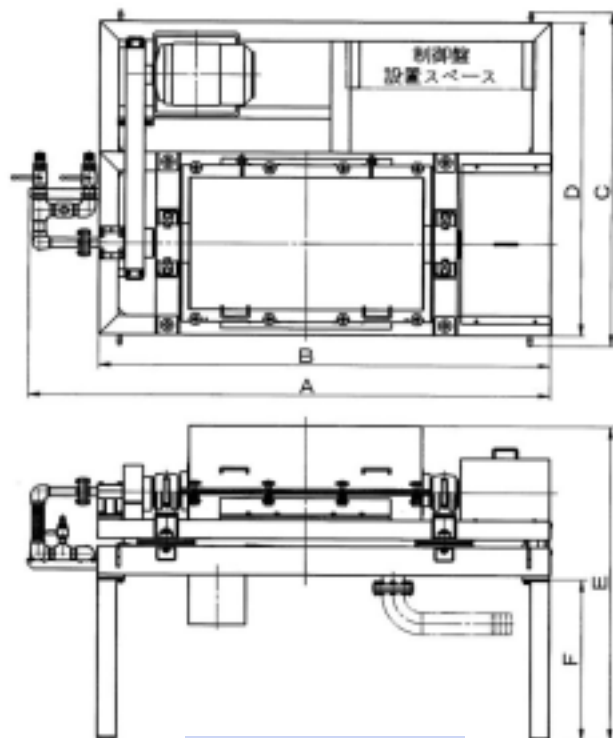
- * 張付きが減り、坑内トラブルが減少します。
- * 泥水の比重と粘性が安定し、試錐ポンプの効率が上がり、部品磨耗が減少します。
- * 廃泥が少なくなり、泥材が節約できます。
- * インバータによる省エネ運転です。



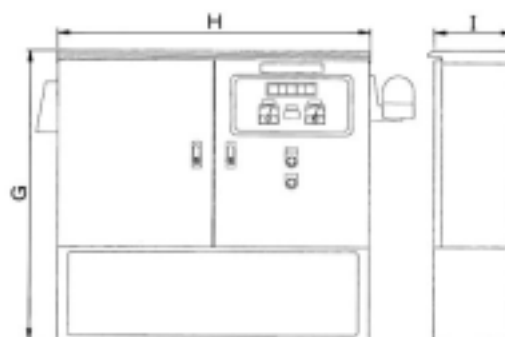
株式会社セキサク

スクリュデカンター性能表

	SD 12M型	SD 14M 2型	SD 26M型
泥水処理能力・給液口	150・ / min (1-1/4")	300・ / min (2")	800・ / min (3")
カットポイント	10~50ミクロン	10~50ミクロン	10~50ミクロン
モーター	7.5kwインバータ	15kwインバータ	30kwインバータ
ギヤボックス	ハイトルク型	ハイトルク型	ハイトルク型
制御盤	自立屋外型	自立屋外型	自立屋外型
重量	本体 : 1500kg 操作盤 : 100kg	本体 : 1800kg 操作盤 : 85kg	本体 : 4000kg 操作盤 : 200kg



本体主要寸法図



制御盤主要寸法図

単位[mm]

	A	B	C	D	E	F	G	H	I
SD-12M		1630		1350	1548	800	1530	600	250
SD-14M-2	2750	2380	1765	1655	1657	850	930	1000	250
SD-26M		3200		2000	1900	850	1975	800	500

株式会社セキサク

本社 〒169 - 0072 東京都新宿区大久保2 - 5 - 22
TEL(03)3209 - 6211 FAX(03)3209 - 6210
e-mail : sekisaku@onyx.dti.ne.jp

札幌出張所 〒061 - 3241 石狩市新港西3 - 747 - 5
(三和精工(株)内)

TEL(0133)76 - 2101 FAX(0133)76 - 2102

福岡出張所 〒816 - 0924 大野城市栄町2 - 1 - 12
ライオン春日原502号

TEL(092)573 - 1970 FAX(092)573 - 1971